
NeoPlus 설치 및 실행 오류 모음집

There is no Parallel Port in this computer.



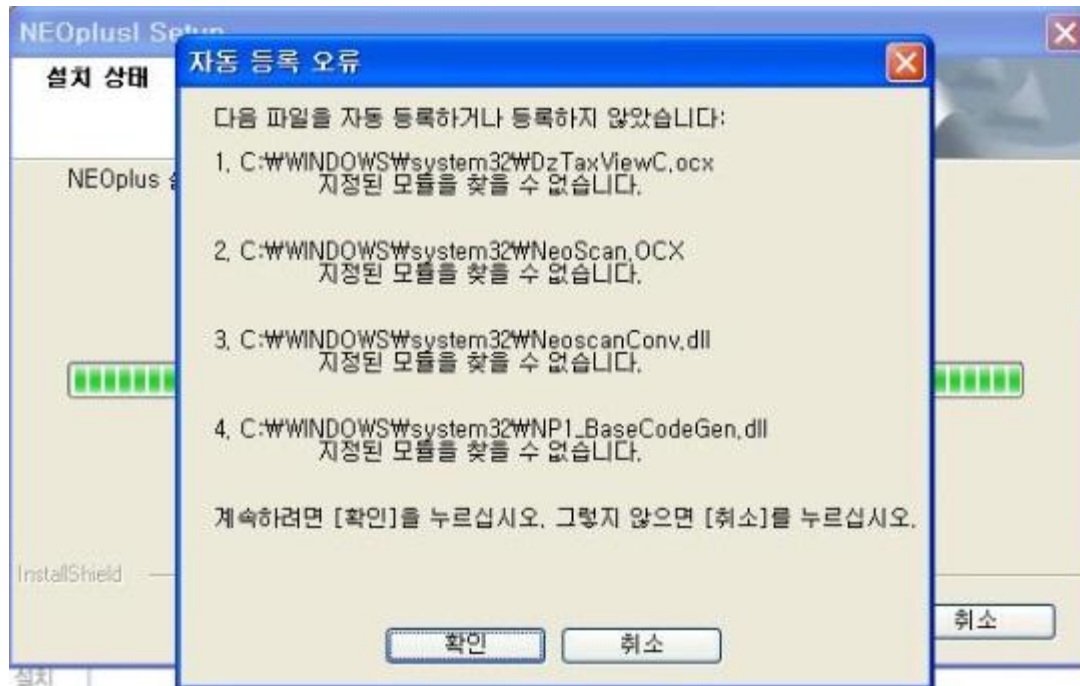
이것이 Parallel Port 입니다.

- 원인 : Parallel Port(페러럴 포트)가 PC에 연결되어 있지 않은 경우
- 해결방법 : 현재 키락이 USB형인 경우, 무시하고 '확인' 버튼 클릭

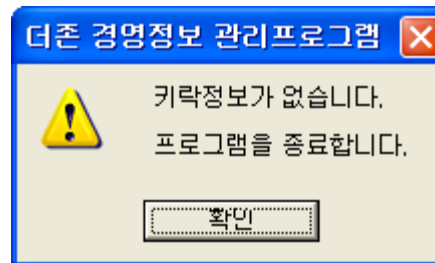
키락이 존재하지 않습니다.



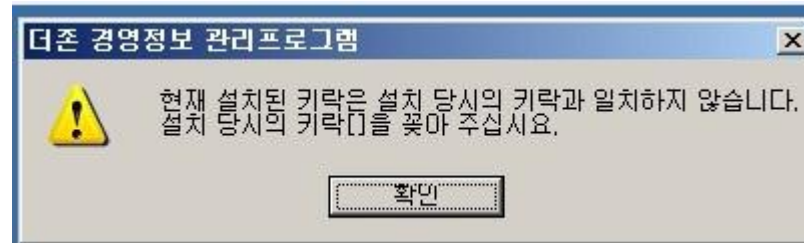
- 원인 : 키락이 실제로 연결되어 있지 않은 경우
더존 Iplus를 먼저 설치하지 않고 NeoPlus를 설치한 경우
- 해결방법 : 키락을 연결하고, 반드시 더존 Iplus를 먼저 설치 후, NeoIplus 설치



- 원인 : NeoPlus 일부 파일을 해당 경로에 등록하지 못하는 현상
- 해결방법 : 무시하고 '확인' 버튼 클릭 (프로그램 실행 상, 문제 없음)

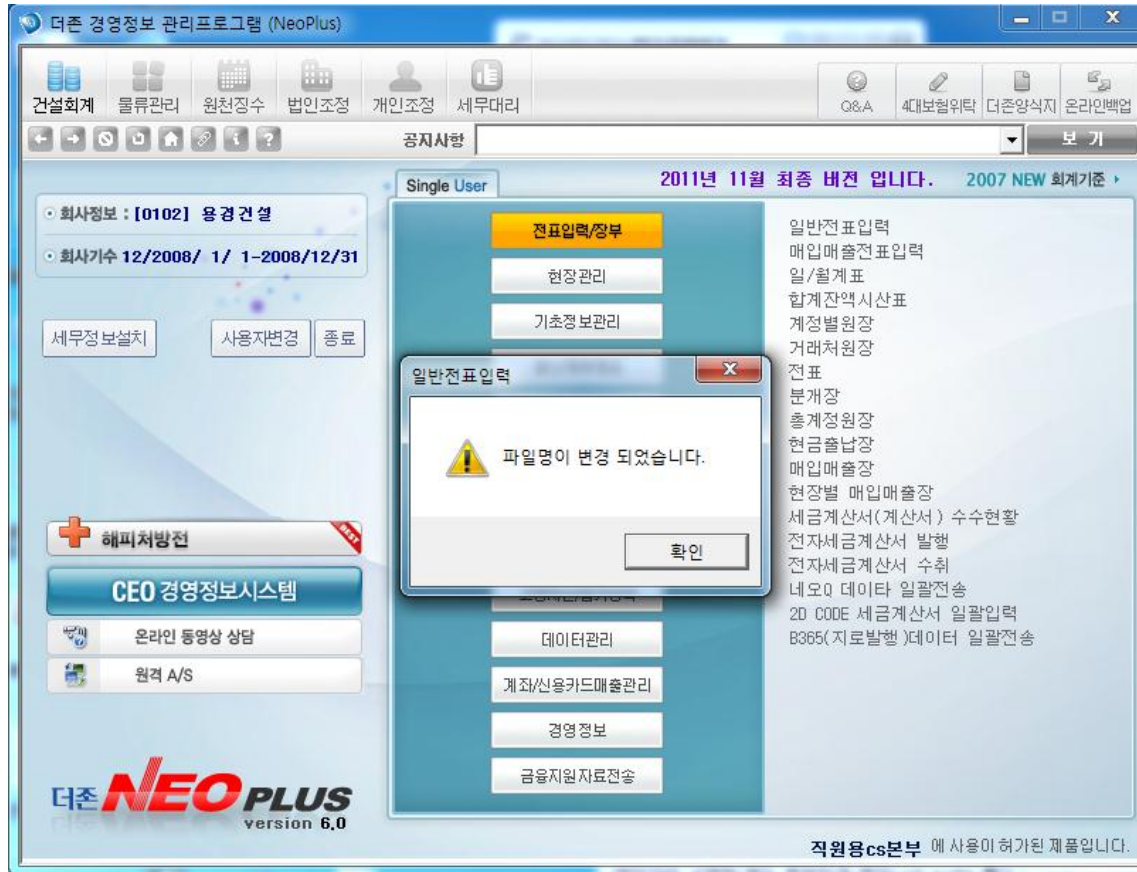


- 원인 : 더존 Iplus 통합키락과 기존 NeoPlus 키락을 동시에 연결한 경우
더존 Iplus 인증서의 정보와 키락 정보가 틀려진 경우
- 해결방법 : 더존 Iplus 통합키락만 연결하고, 더존 Iplus 인증서를 재발급한 다음, 재설치



- 원인 : NeoPlus 설치 당시 키락과 현재 연결된 키락이 틀린 경우
- 해결방법 : 설치 당시의 키락을 연결하거나
더존 Iplus 인증서 재발급 후, 재설치

파일명이 변경 되었습니다.



- 원인 : Windows VISTA 이상 PC에 설치한 경우
- 해결방법 : Windows VISTA 이상은 지원불가 (사용할 수 없습니다.)

감 사 합 니 다.
